



L'internat

Les internes sont accueillis sur deux sites

- ▶ A l'internat du Lycée de Brizeux: 129 places pour les filles et 41 places pour les garçons.
- ▶ A l'internat du Lycée de Cornouaille : 25 places pour les garçons.
- ▶ Les internats sont fermés le **dimanche soir**.
- ▶ Le lundi matin en arrivant au Lycée Chaptal, les internes déposent leur valise à la bagagerie de 7h45 à 8h15 ou de 8h30-9h00 et ne la récupèrent qu'à 17h15 (heure d'ouverture des internats à 17h30)
- ▶ Le vendredi matin , ils la déposent à nouveau à la bagagerie du Lycée Chaptal et la récupèrent à la fin de leur dernier cours.
- ▶ Le mercredi après-midi les deux sites sont ouverts à partir de 13h30 ; avant cette heure les élèves déjeunent au Lycée Chaptal. Les internes peuvent également rester au Lycée Chaptal le mercredi après-midi jusqu'à 17h15.

Internat du Lycée Cornouaille

- ▶ A l'internat du Lycée de Cornouaille : 25 places pour les garçons.
- ▶ L'internat est fermé le **dimanche soir**.
- ▶ Le lundi matin en arrivant au Lycée Chaptal, les internes déposent leur valise à la bagagerie et ne la récupèrent qu'à **17h15. L'ouverture de l'internat du Lycée Cornouaille se fait à 17h30.**
- ▶ Le vendredi matin , ils déposent à nouveau leur valise à la bagagerie du Lycée Chaptal et la récupèrent à la fin de leur journée de cours.
- ▶ Le mercredi après-midi l'internat du Lycée Cornouaille ouvre à 13h30 ; avant cette heure les élèves déjeunent au Lycée Chaptal. Ils peuvent également rester au Lycée Chaptal l'après-midi.
- ▶ Le soir, les téléphones portables sont remis au surveillant entre 21h30 et 21h45. Ils sont rendus à l'élève le lendemain au lever.

Internat du Lycée Brizeux

- ▶ A l'internat du Lycée Brizeux: 129 places pour les filles et 41 places pour les garçons.
- ▶ L'internat est fermé le **dimanche soir**.
- ▶ Le lundi matin en arrivant au Lycée Chaptal, les internes déposent leur valise à la bagagerie et ne la récupèrent qu'à **17h15** (heure d'ouverture des internats à 17h30)
- ▶ Le vendredi matin, ils déposent à nouveau leur valise à la bagagerie du Lycée Chaptal et la récupèrent à la fin de leur journée de cours.
- ▶ Le mercredi après-midi l'internat du Lycée Brizeux est ouvert à partir de 13h30 ; avant cette heure les élèves déjeunent au Lycée Chaptal. Ils peuvent également rester au Lycée Chaptal jusqu'à 17h15.
- ▶ Le soir, les téléphones portables sont remis au surveillant entre 21h45 et 22h00. Ils sont rendus à l'élève le lendemain au lever.

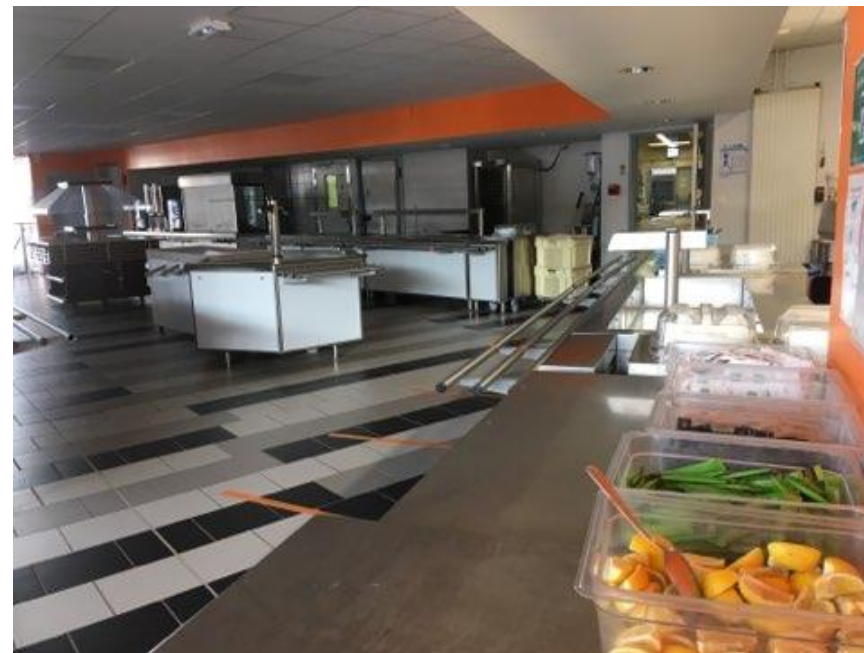
Une soirée type

- ▶ Fin des cours à 17h15 au Lycée Chaptal et accueil sur les deux sites à partir de 17h30 jusqu'à 7h30 le lendemain matin.
- ▶ À leur arrivée, un pointage est effectué dans les dortoirs et régulièrement dans la soirée.

Le site de Brizeux



Le self



Repas entre 18h30 et 19h25

Les chambres

**Extinction des
lumières à 22h**



Les études



L'étude se fait en salle pour les élèves de seconde entre 19h30 et 20h30.

Un bilan est fait à la fin du 1^{er} trimestre et les élèves autonomes ont la possibilité de monter en chambre.

Pour les autres niveaux, l'étude se fait en chambre.

Des activités...



de 20h30 à 21h30 puis retour dans les dortoirs

- Ateliers de prévention
- Karaoké, jeux de sociétés, Foyer des Internes
- Sport collectif les lundis et jeudis
- Association sportive au lycée Chaptal tous les mardis et jeudis 17h30-18h30

Le site de Cornouaille



Les chambres



**Extinction des
lumières à 22h30**

Les études



L'étude se fait en salle pour les internes de secondes de 19h45 à 21h

Pour les autres niveaux l'étude se réalise en chambre.

Des activités...



de 21h15 à 22h, puis retour
dans les dortoirs

- Soirées thématiques
- Billard
- Jeux
- Salle de musique

ACTIVITÉS EXTÉRIEURES

UNE DEMANDE OFFICIELLE
DOIT ÊTRE FAITE AUPRÈS DES
CPE DE CHAQUE INTERNAT.

LES HORAIRES ET LES
COORDONNÉES DU LIEU DE
L'ACTIVITÉ SERONT
DEMANDÉS AINSI QU'UN
JUSTIFICATIF.

L'usage du téléphone portable à l'internat

Des études sur l'impact de l'usage des téléphones portables sur la santé des jeunes montrent :

- Un rapport entre mal être et écran
- L'usage peut générer des addictions
- Fait l'objet de beaucoup de disputes
- Le fait de pouvoir se comparer au monde entier diminue l'estime de soi
- Le temps passé sur son téléphone est pris sur toutes les activités que l'on ne fait pas (sport, sommeil)
- Il perturbe le sommeil (lumière bleue inhibe la fabrication de la mélatonine qui permet l'endormissement).





Le trousseau



VOUS TROUVEREZ LE TROUSSEAU DANS LE RÈGLEMENT INTERIEUR DE CHAQUE INTERNAT.

- Une couette
- Un oreiller
- Une alèse
- Housse de couette
- Drap housse
- Nécessaire de toilette
- Chaussons
- Serviettes de toilette
- Sac pour le linge sale
- 2 cadenas à clés

**Pour les deux internats : 1 réveil
+ 1 lecteur mp3 si besoin**